

Classic

Région Sud U19



Saint Étienne les
Orgues (04)



Station Montagne
de Lure (04)

116.3 Km

Départ : 13h30



le Parcours

DIMANCHE 23 JUIN 2024

Renseignements : LAZARINI Christian - Tel 06.81.72.65 83

Tour Cycliste de la Région Sud U19



TOUR RÉGION SUD 2024

RÉGION
SUD
PROVENCE
ALPES
CÔTE D'AZUR



FÉDÉRATION
FRANÇAISE
DE CYCLISME
RÉGION SUD
PROVENCE ALPES CÔTE D'AZUR



- 1 | Samedi 23/03/2024 - ANDON (06) - Open 1_2_3_(U19)
Dimanche 24/03/2024 - COMPS / ARTUBY (83) - Open 1_2_3_(U19)
- 2 | Samedi 18/05/2024 - MALEMORT DU COMTAT (84) - Open 1_2_3_(U19)
Dimanche 19/05/2024 - BELCODENE (13) - Open 1_2_3_(U19)
- 3 | ▲ Samedi 22/06/2024 - ANCELLE (05) - FEDERALE U19
- 4 | ■ Dimanche 23/06/2024 - ST ETIENNE LES ORGUES (04) - UCI U 19



Andon
(06)



Comps / Artuby
(83)



Malemort
du Comtat
(84)



Bélocodène
(13)



Ancelle
(05)



St Etienne
Les Orgues
(04)



Renseignements : Lazarini Christian 06.81.72.65.83



Comité **Région SUD** Provence Alpes Côte d'Azur

FÉDÉRATION FRANÇAISE DE CYCLISME

Alpes de Haute Provence - Hautes Alpes - Alpes Maritimes - Bouches du Rhône - Var - Vaucluse

EDITO CONSEIL REGIONAL REGION SUD Provence Alpes Côte d'Azur

Provence Alpes Côte d'Azur est une Région d'exception pour la pratique sportive. Nos superbes paysages constituent autant de terrains où évoluent tous les passionnés de sport. Le cyclisme y prend une place majeure par l'exigence de la pratique et la beauté de nos décors naturels.

Le Tour Région Sud a l'avantage de parcourir les routes de tous les départements de la région. Ainsi tracées, les six journées de course présentent des profils différents qui font la part belle aux reliefs accidentés. Je suis certain que le parcours de l'Édition 2024 va offrir de belles empoignées orchestrées par les équipes régionales de l'hexagone et sur cette année olympique des équipes étrangères.

Le Tour Région Sud traverse notre territoire régional, et fait éclore quelques-uns de nos plus grands talents nationaux. Il est aujourd'hui au rang de ces grands événements qui font le rayonnement et l'attractivité de notre région, terre de sport par excellence.

Je salue tous les participants du Tour Région Sud et transmets tous mes encouragements aux coureurs de cette Édition 2024.



Renaud MUSELIER
Président du Conseil Régional
Sud-Provence-Alpes-Côte d'Azur



Comité **Région SUD** Provence Alpes Côte d'Azur

FEDERATION **F**RANCAISE DE **C**YCLISME

Alpes de Haute Provence - Hautes Alpes - Alpes Maritimes - Bouches du Rhône - Var - Vaucluse

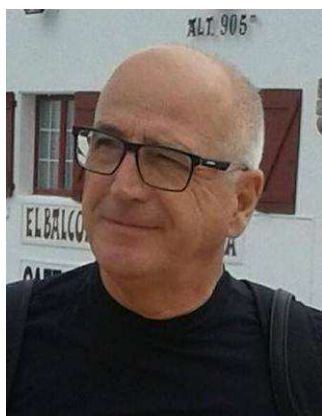
LE MOT DU PRESIDENT DU COMITE REGION SUD PROVENCE ALPES COTE D'AZUR DE LA FEDERATION FRANCAISE DE CYCLISME

Le TOUR REGION SUD change de schéma sur cette année Olympique 2024.

Deux Week end ouverts aux Opens, U19 compris, avec Terre Azurienne et Terre Provençale pour terminer sur un week-end réservé aux U19 avec une épreuve Internationale le Dimanche pour la première fois dans notre Région Sud.

Le spectacle sportif sera au rendez-vous sur nos six départements et délivrera les noms de ces coureurs qui accéderont au sommet de la hiérarchie Nationale, voire Internationale.

Merci aux clubs et départements organisateurs, aux bénévoles, aux Institutions Territoriales, sans oublier le Conseil Régional Région Sud, Partenaire Prémium du Tour Région Sud.



Christian LAZARINI
Président Comité
Région Sud FFC



Comité **Région SUD** Provence Alpes Côte d'Azur

FÉDÉRATION FRANÇAISE DE CYCLISME

Alpes de Haute Provence - Hautes Alpes - Alpes Maritimes - Bouches du Rhône - Var - Vaucluse

L'organisation fonctionnelle

DIRECTION GÉNÉRALE

Directeur de l'organisation : **Christian LAZARINI** –
06.81.72.65.83

ORGANISATION DE L'ÉPREUVE

Responsable de l'Organisation :
Olivier GREFFEUILLE – 06.74.90.20.80

MEMBRES DU JURY

Président du jury : **Cédric WILLEMS**
Juge à l'arrivée : **Séverine LOPES DIAS**
Arbitre titulaire 1 : **Joël ALIES**
Arbitre titulaire 2 : **Cédric FONTENEAU**
Arbitre moto 1 : **Didier ROUSSET**
Arbitre moto 2 : **Anthony MARCOUX**

DIRECTION ADMINISTRATIVE

Secrétariat : **Brigitte JUILLET**
Responsable protocole : **Brigitte JUILLET**
Coordinateur Technique & Logistique : **Cédric GARAIX** – 06.70.13.07.36
Classements informatiques : **Sven CALUS**

ECHELON COURSE

Radio Tour : **Sven CALUS**
Moto Info ; **Eric ROLAND**
Ardoisier : **Julien NUGUE**

SÉCURITÉ

Responsable Sécurité : **Bernard GIRAUD** –
06.80.14.78.62
Voiture ouverture Course : **Société VITTA** –
Assistance Course Ekoï
Moto sécurité : **3S Moto**,
Responsable 3SMoto : **David PREVOT**
Détachement de Gendarmerie : **EDSR 04**

GRAPHISME

Book, Graphisme: **Bernard AUGUSTE**
Conception des affiches: **Bernard AUGUSTE**

ANIMATION

Animateur Speaker : **Jean Claude COMBY**

DEPANNAGE NEUTRE

Dépannage neutre : **Société VITTA** –
Assistance Course Ekoï

LIAISON RADIO

Liaison Radio : **Société VITTA 06.04.65.88.78**
Fréquence Radio Tour : **157.575 Mhz**

SERVICE DE SANTE

Médecin 1 : **Dr Chantal ROSE**
Médecin 2 : **Dr Thomas COTTALORDA**





Comité **Région SUD** Provence Alpes Côte d'Azur

FEDERATION **F**RANCAISE DE **C**YCLISME

Alpes de Haute Provence - Hautes Alpes - Alpes Maritimes - Bouches du Rhône - Var - Vaucluse

Le règlement spécifique de l'épreuve

ARTICLE 1 – ORGANISATION

La Classic Région Sud est organisée par le Comité Régional FFC Région SUD et le Comité Départemental FFC des Alpes de Haute Provence, sous le règlement de l'Union Cycliste Internationale, pour la catégorie Men Junior (U19), et aura lieu le dimanche 23 juin 2024.

- Le directeur de course est M. Christian LAZARINI (+33 6 81 72 65 83).
- Le Responsable Sécurité de l'épreuve est M. Bernard GIRAUD (+33 6 6 80 14 78 62).
- Le Responsable « Relation avec les équipes » est M. Sven CALUS (+33 6 21 19 98 64 – sven.calus@live.be).

ARTICLE 2 – TYPE D'EPREUVE

Cette épreuve est inscrite au calendrier route UCI, en classe MJ 1-1. L'épreuve est réservée aux athlètes des catégories homme Juniors - U19. Elle est disputée sur une journée.

ARTICLE 3 – PARTICIPATION

Les équipes sont composées de min. 4 et max. 6 coureurs. L'épreuve accepte des équipes de club, des équipes mixtes, des sélections départementales et régionales, ainsi que des équipes nationales.

ARTICLE 4 – PERMANENCE ET LIEU DE REUNION

La confirmation des partants aura lieu à la Médiathèque de St Etienne les Orgues (04), Square Elie Pallet, entre 10h et 11h15.

La réunion avec le Jury et les Directeurs Sportifs aura lieu au même endroit à 11h30.

La réunion de sécurité, à laquelle tous les pilotes en course sont convoqués, aura lieu au même endroit à 11h. La permanence à l'arrivée est située au sommet de la Montagne de Lure au bâtiment « le Caillou ».

ARTICLE 5 – RADIO TOUR

Chaque véhicule suiveur doit pouvoir recevoir « Radio-Tour » sur la fréquence : **157.575 Mhz**.

ARTICLE 6 – DEPANNAGE

L'organisation met à disposition 2 véhicules neutres (VITTA Assistance).

Les Directeurs Sportifs sont tenus de se mettre en contact avec l'équipe VITTA afin de leur communiquer les spécificités du matériel de leurs coureurs.

ARTICLE 7 – RAVITAILLEMENT

Le ravitaillement sera autorisé à partir du km 30 jusqu'à 5 km de l'arrivée (**à pied**).

Les spécificités pour le ravitaillement depuis la voiture seront confirmées lors de la réunion DS.

ARTICLE 8 – DELAIS D'ARRIVEE

Le délai d'arrivée est de 8%.

Pour des raisons de sécurité, chaque coureur ayant 8 minutes de retard sur le peloton principal au premier passage à St Etienne les Orgues (KM 51) sera arrêté et considéré comme hors course. Un coureur distancé du peloton principal devra suivre le code de la route et rester sur la voie de droite.



Comité **Région SUD** Provence Alpes Côte d'Azur

FÉDÉRATION FRANÇAISE DE CYCLISME

Alpes de Haute Provence - Hautes Alpes - Alpes Maritimes - Bouches du Rhône - Var - Vaucluse

ARTICLE 9 – ARRIVEE

Des déviations obligatoires sera mise en place pour les véhicules :

- Juste avant la ligne d'arrivée, une déviation sur la droite sera mise en place. Seuls sont autorisés à utiliser cette déviation les véhicules de l'organisation, les véhicules d'ouverture, les motos sécurité d'ouverture, véhicules de gendarmerie, les véhicules des arbitres, des médecins et le véhicule de fin de course, conformément au règlement UCI article 2.3.006. Les véhicules autorisés seront clairement identifiés par un **Rond Rouge**.
- A 150 m de la ligne d'arrivée une déviation sur la **Gauche** sera mise en place, uniquement réservée aux **Directeurs Sportifs**.
- A 150 m de la ligne une déviation sur la **Droite** sera mis en place, uniquement réservée véhicules de l'organisation non identifiés, motos sécurités non identifiés, véhicules presse, véhicules invités, ambulances et tout autres véhicules de la bulle course.

ARTICLE 10 – LES DIVERS CLASSEMENTS

Classements annexes :

A. Classement de la Montagne (GPM)

Lors des 6 passages sur les points marqués « GPM », les 4 premiers coureurs marquent respectivement 5, 3, 2 et 1 points. En cas d'égalité, la place obtenue dans le résultat de l'épreuve départagera les coureurs. (UCI Art 2.3.027)

B. Classement par équipe

La somme des temps des 3 premiers coureurs par équipe établira le classement par équipe de l'épreuve. En cas d'égalité, la somme des places de ces 3 coureurs départagera et en dernier recours le meilleur coureur placé déterminera l'ordre du classement par équipes. (UCI Art. 2.3.044)

ARTICLE 11 – CÈRÈMONIE PROTOCOLAIRE

Cérémonie protocolaire

Les coureurs suivants doivent se présenter à la cérémonie protocolaire, en tenue de course, max. 10 minutes après leur arrivée :

- le premier, deuxième et troisième coureur de l'épreuve
- le premier coureur J1 (né en 2007)
- le vainqueur du Classement de la Montagne
- l'équipe vainqueur du Classement par Equipes, au complet, avec son Directeur Sportif

ARTICLE 12 – PRIX

Les prix suivants sont prévus à l'issue de la Classic Région Sud :

- épreuve : (Grille 1215/20) - € 1215 (200/150/125/100/90/80/70/60/50/40/30/30/30/30/30/20/20/20/20/20)
- Classement GPM : € 100 pour 3 prix (50/30/20)
- Premier J1 : € 80
- Classement équipes : € 800 pour 5 prix (300/200/150/100/50)

ARTICLE 13 – PRÉSENTATION DES ÉQUIPES

Une présentation des équipes aura lieu avant le départ, sur la ligne de départ, entre 12h20 et 13h20.

Un schéma horaire sera confirmé aux équipes à la permanence.

L'équipe viendra obligatoirement au complet à cette présentation.

ARTICLE 14 – CONTRÔLE ANTI-DOPAGE

Le contrôle anti-dopage aura lieu au sommet de la Montagne de Lure au bâtiment « le Caillou ».

La réglementation anti-dopage de l'UCI ainsi que de l'AFLD est applicable.



Comité **Région SUD** Provence Alpes Côte d'Azur

FÉDÉRATION FRANÇAISE DE CYCLISME

Alpes de Haute Provence – Hautes Alpes – Alpes Maritimes – Bouches du Rhône – Var – Vaucluse

ARTICLE 15 – PENALITES

Le barème de pénalités de l'UCI est le seul applicable.

ARTICLE 15 – DROITS ET DEVOIRS DES COUREURS

- Il est strictement interdit de jeter des déchets, inclus des bidons, dans la nature.
- Des zones de déchets seront prévues le long du parcours.
- Au départ, des toilettes sont prévues dans le bâtiment de la permanence.

ARTICLE 16 – DROIT A L'IMAGE

Afin de permettre la promotion de la Classic Région Sud, chaque participant autorise l'organisateur à reproduire et à représenter, sans rémunération d'aucune sorte, son nom, photo, ou plus généralement sa prestation sportive dans le cadre de la Classic Région Sud, sous toute forme, sur tout support existant ou à venir, en tout format, pour toute communication au public, pour tout usage y compris à des fins publicitaires et/ou commerciales sans aucune limitation, et pour toute la durée de la protection actuellement accordée à ces exploitations par les dispositions législatives ou réglementaires, les décisions judiciaires et/ou arbitrales de tout pays ainsi que les conventions internationales actuelles ou futures, y compris pour les prolongations éventuelles qui pourraient être apportées à cette durée.

ARTICLE 17 – APPROBATION DU REGLEMENT

Toute personne participant ou suivant l'épreuve, implique la prise de connaissance du présent règlement et de son accord.

**RÉGION
SUD**
PROVENCE
ALPES
CÔTE D'AZUR





Comité **Région SUD** Provence Alpes Côte d'Azur

FÉDÉRATION FRANÇAISE DE CYCLISME

Alpes de Haute Provence – Hautes Alpes – Alpes Maritimes – Boucles du Rhône – Var – Vaucluse

L'Épreuve

Dimanche 23 juin 2024

St Étienne Les Orgues(04) ▶ Station Montagne de Lure (04)

116. km – Dénivelé : +2201 m

Lieu de la permanence : **Médiathèque– St-Étienne les Orgues**
Square Elie Pallet

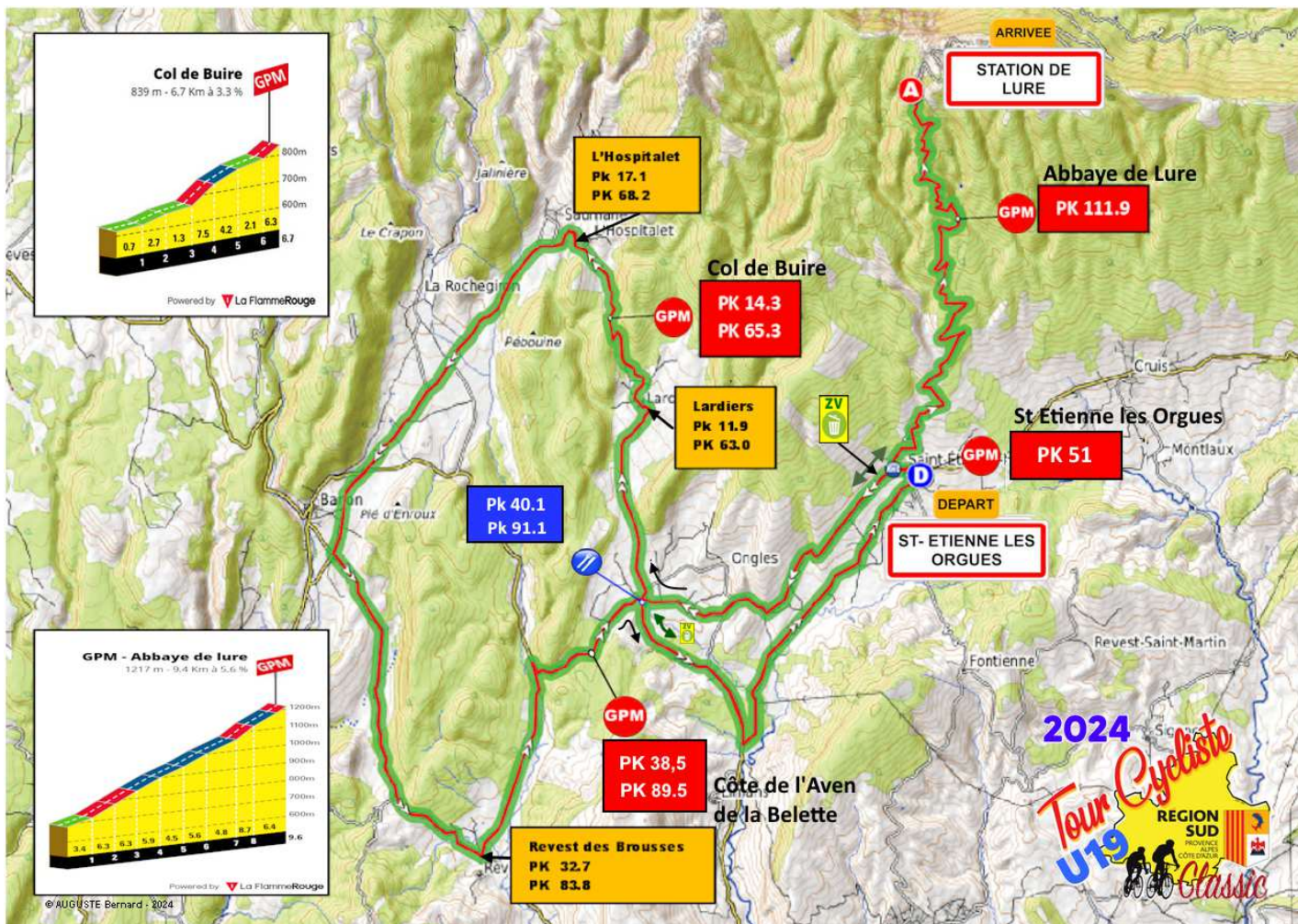
Rassemblement des coureurs : **13h20**
Départ ; **13h30**

Remise des dossards : **de 10h00 à 11h15**

Réunion des Pilotes : **11h00**

Réunion Directeurs Sportifs : **11h30**

Permanence à l'Arrivée : **Bâtiment « Le Caillou »**



- D** Départ
- A** Arrivée
- Km 0** Km 0
- GPM** GPM
- ZV** Zone Déstage Déchets
- 1 Passage
- 2 Passages
- Zone de Ravitaillement



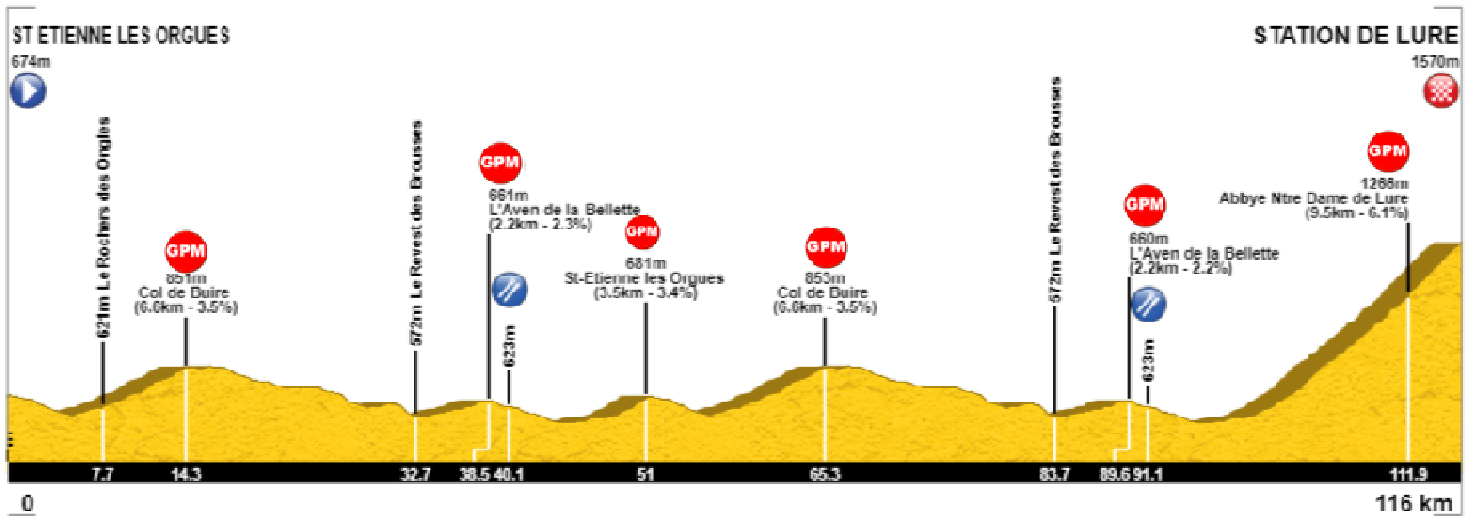
Comité **Région SUD** Provence Alpes Côte d'Azur

FÉDÉRATION FRANÇAISE DE CYCLISME

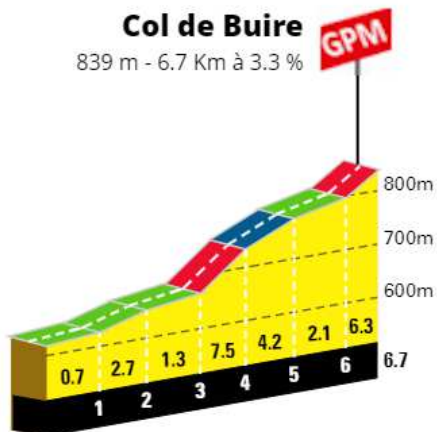
Alpes de Haute Provence - Hautes Alpes - Alpes Maritimes - Bouche du Rhône - Var - Vaucluse

Profil

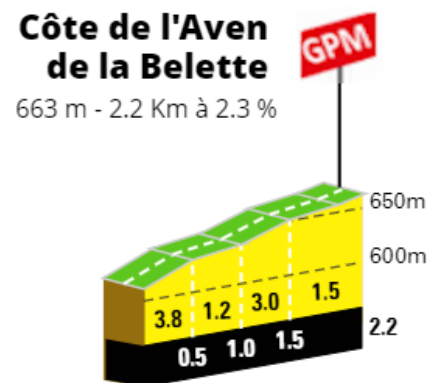
Powered by Cronoescalada.com



Profil des GPM



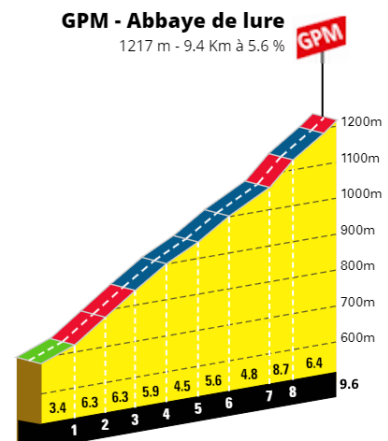
Powered by La FlammeRouge



Powered by La FlammeRouge



Powered by La FlammeRouge



Powered by La FlammeRouge



Comité **Région SUD** Provence Alpes Côte d'Azur

FÉDÉRATION FRANÇAISE DE CYCLISME

Alpes de Haute Provence - Hautes Alpes - Alpes Maritimes - Bouche du Rhône - Var - Vaucluse

Les 3 Derniers Km



2024





Comité Région SUD Provence Alpes Côte d'Azur

FÉDÉRATION FRANÇAISE DE CYCLISME

Alpes de Haute Provence - Hautes Alpes - Alpes Maritimes - Bouches du Rhône - Var - Vaucluse

Les Horaires de Passage

Dimanche 23 juin 2024



Classic Région Sud - U19 - 2024

St Étienne les Orgues (04) / Station de la Montagne de Lure (04)

Longueur circuit		116,3 km		Longueur course		115,9 km					
				Horaire de Passage							
Dist	Cumul	Parcourus	A Parcourir	Parcours	Routes	34 km/h	36 km/h	40 km/h	Voiture Balais	Observations	Alt
	0,0 km			Départ Ave du 6 juin 1944 - Place des Ormeaux	D12	↑	13:30	13:30	13:30	Départ fictif	685
0,2 km	0,2 km			Intersection D12- D113-D951	D951	←	13:30	13:30	13:30		686
0,1 km	0,3 km			Ralentisseurs	D951	↑	13:31	13:31	13:31		687
0,1 km	0,4 km	0,0 km	115,9 km	Intersection bvd Charles Caste D413 - D951	D951	↑	13:31	13:31	13:31	Départ réel	688
5,0 km	5,4 km	5,0 km	110,9 km	Intersection - Plan d'eau D112 - D951	D951	↑	13:40	13:39	13:38		584
0,3 km	5,7 km	5,3 km	110,6 km	Intersection D112 - D951	D951	↑	13:40	13:40	13:39		584
1,8 km	7,5 km	7,1 km	108,8 km	Intersection D951 - D12	D12	→	13:43	13:43	13:42		622
0,2 km	7,7 km	7,3 km	108,6 km	le Rochers des Ongles - Inter. D112- D12 - Ralentisseurs	D12	↑	13:44	13:43	13:42		630
4,0 km	11,7 km	11,3 km	104,6 km	Ralentisseurs	D12	↑	13:51	13:50	13:48		777
0,2 km	11,9 km	11,5 km	104,4 km	Traversée de Lardiers - Mairie - Voie étroite	D12	↑	13:52	13:51	13:49		778
0,1 km	12,0 km	11,6 km	104,3 km	Ralentisseurs	D12	↑	13:52	13:51	13:49		779
2,3 km	14,3 km	13,9 km	102,0 km	Col de Bulre	D12	↑	13:56	13:55	13:52	GPM	862
1,7 km	16,0 km	15,6 km	100,3 km	L'hospitale- Intersection D312-D12	D12	↑	13:59	13:58	13:55		868
1,1 km	17,1 km	16,7 km	99,2 km	L'hospitale- Intersection ch. Du Pra Roia - D412-D12	D12	↑	14:01	13:59	13:57		853
0,3 km	17,4 km	17,0 km	98,9 km	L'hospitale- Intersection ch. Du Pra Long - D412-D12	D12	↑	14:02	14:00	13:57		844
3,0 km	20,4 km	20,0 km	95,9 km	Intersection D112-D12	D12	↑	14:07	14:05	14:01		770
1,4 km	21,8 km	21,4 km	94,5 km	Intersection Route du Plan -D12	D12	↑	14:09	14:07	14:03		734
1,4 km	23,2 km	22,8 km	93,1 km	Intersection D950-D12-D12A	D12A	↑	14:11	14:09	14:05		740
1,9 km	25,1 km	24,7 km	91,2 km	Intersection D12A - D5	D5	←	14:15	14:12	14:08		729
5,4 km	30,5 km	30,1 km	85,8 km	Intersection D14 - D5	D5	↑	14:24	14:21	14:16		650
2,2 km	32,7 km	32,3 km	83,6 km	Revest des Brousses - Inter.D5 - D18 Ralentisseurs	D18	←	14:28	14:24	14:19		570
0,8 km	33,5 km	33,1 km	82,8 km	Le plan - D18	D18	↑	14:29	14:26	14:20		571
3,5 km	37,0 km	36,6 km	79,3 km	Intersection D18 - D950	D950	→	14:35	14:32	14:26		636
1,5 km	38,5 km	38,1 km	77,8 km	Cote de l'Aven de la Bellette	D950	↑	14:38	14:34	14:28	GPM	661
1,6 km	40,1 km	39,7 km	76,2 km	Intersection D951 - D950	D950	↑	14:41	14:37	14:30	Ravitaillement	622
2,2 km	42,3 km	41,9 km	74,0 km	Intersection D112 - D950	D950	↑	14:45	14:40	14:34		550
1,7 km	44,0 km	43,6 km	72,3 km	Intersection - Chèvrerie Cœur de Chèvre D950 - D13	D13	←	14:47	14:43	14:36		521
2,3 km	46,3 km	45,9 km	70,0 km	Intersection D12 - D13	D13	↑	14:52	14:47	14:40		543
4,5 km	50,8 km	50,4 km	65,5 km	St Etienne Les Orgues - Rond Point D13- D12	D12	←	15:00	14:55	14:47		671
0,1 km	50,9 km	50,5 km	65,4 km	2 Ralentisseurs	D12	↑	15:00	14:55	14:47		679
0,1 km	51,0 km	50,6 km	65,3 km	Passage ligne de Départ	D12	↑	15:00	14:55	14:47	GPM	685
0,2 km	51,2 km	50,8 km	65,1 km	Intersection D12- D113-D951 - Zone de Délestage Déchets	D951	←	15:01	14:56	14:47	ZONE VERTE	686
0,1 km	51,3 km	50,9 km	65,0 km	Ralentisseurs	D951	↑	15:01	14:56	14:47		687
0,1 km	51,4 km	51,0 km	64,9 km	Intersection bvd Charles Caste D413 - D951	D951	↑	15:01	14:56	14:48		688
5,0 km	56,4 km	56,0 km	59,9 km	Intersection Plan d'Eau D112 - D951	D951	↑	15:10	15:04	14:55		583
0,3 km	56,7 km	56,3 km	59,6 km	Intersection D112 - D952	D951	↑	15:10	15:05	14:55		590
1,5 km	58,2 km	57,8 km	58,1 km	Intersection D951 - D12	D12	→	15:13	15:07	14:58		622
0,2 km	58,4 km	58,0 km	57,9 km	le Rochers des Ongles - Inter. D112- D12 - Ralentisseurs	D12	↑	15:13	15:08	14:58		630
4,3 km	62,7 km	62,3 km	53,6 km	Ralentisseurs	D12	↑	15:21	15:15	15:05		777
0,3 km	63,0 km	62,6 km	53,3 km	Traversée de Lauris - Mairie - Voie étroite	D12	↑	15:22	15:16	15:05		778
0,1 km	63,1 km	62,7 km	53,2 km	Ralentisseurs	D12	↑	15:22	15:16	15:05		779
2,2 km	65,3 km	64,9 km	51,0 km	Col de Bulre	D12	↑	15:26	15:20	15:09	GPM	862
1,7 km	67,0 km	66,6 km	49,3 km	L'hospitale- Intersection D312-D12	D12	↑	15:29	15:23	15:11		868
1,1 km	68,1 km	67,7 km	48,2 km	L'hospitale- Intersection ch. Du Pra Roia - D412-D12	D12	↑	15:31	15:24	15:13		853
0,3 km	68,4 km	68,0 km	47,9 km	L'hospitale- Intersection ch. Du Pra Long - D412-D12	D12	↑	15:32	15:25	15:13		853
3,0 km	71,4 km	71,0 km	44,9 km	Intersection D112-D12	D12	↑	15:37	15:30	15:18		770
1,4 km	72,8 km	72,4 km	43,5 km	Intersection Route du Plan -D12	D12	↑	15:39	15:32	15:20		734
1,4 km	74,2 km	73,8 km	42,1 km	Intersection D950-D12-D12A	D12A	↑	15:41	15:34	15:22		740
1,9 km	76,1 km	75,7 km	40,2 km	Intersection D12A - D5	D5	←	15:45	15:37	15:25		729
5,4 km	81,5 km	81,1 km	34,8 km	Intersection D14 - D5	D5	↑	15:54	15:46	15:33		650
2,2 km	83,7 km	83,3 km	32,6 km	Revest des Brousses - Inter.D5 - D18 Ralentisseurs	D18	←	15:58	15:49	15:36		570
0,8 km	84,5 km	84,1 km	31,8 km	Le plan - D18	D18	←	15:59	15:51	15:37		571
3,5 km	88,0 km	87,6 km	28,3 km	Intersection D18 - D950	D950	→	16:05	15:57	15:42		636
1,5 km	89,5 km	89,1 km	26,8 km	Cote de l'Aven de la Bellette	D950	↑	16:08	15:59	15:45	GPM	661
1,6 km	91,1 km	90,7 km	25,2 km	Intersection D951 - D950	D950	↑	16:11	16:02	15:47	Ravitaillement	622
2,2 km	93,3 km	92,9 km	23,0 km	Intersection D112 - D950	D950	↑	16:15	16:05	15:50		550
1,7 km	95,0 km	94,6 km	21,3 km	Intersection - Chèvrerie Cœur de Chèvre D950 - D13	D13	←	16:17	16:08	15:52		521
2,3 km	97,3 km	96,9 km	19,0 km	Intersection D12 - D13	D13	↑	16:22	16:12	15:56		543
4,5 km	101,8 km	101,4 km	14,5 km	St Etienne Les Orgues - Rond Point D13-D12	D12	←	16:30	16:20	16:03		671
0,1 km	101,9 km	101,5 km	14,4 km	2 Ralentisseurs	D12	↑	16:30	16:20	16:03		684
0,1 km	102,0 km	101,6 km	14,3 km	Passage ligne de Départ	D12	↑	16:30	16:20	16:04		685
0,2 km	102,2 km	101,8 km	14,1 km	Intersection D12- D113-D951	D12	←	16:31	16:21	16:04		696
0,1 km	102,3 km	101,9 km	14,0 km	Ralentisseurs	D951	↑	16:31	16:21	16:04		686
0,1 km	102,4 km	102,0 km	13,9 km	Intersection D12- D113-D951 - Zone de Délestage Déchets	D413	→	16:31	16:21	16:04	ZONE VERTE	688
0,8 km	103,2 km	102,8 km	13,1 km	Intersection D413- D113	D113	↑	16:33	16:23	16:05		727
8,7 km	111,9 km	111,5 km	4,4 km	Intersection Chemin de l'Abbaye - D113	D113	↑	16:49	16:38	16:19	GPM	1240
4,4 km	116,3 km	115,9 km	0,0 km	Station de Lure - ARRIVÉE	D113	=	16:58	16:46	16:27	ARRIVÉE	1575

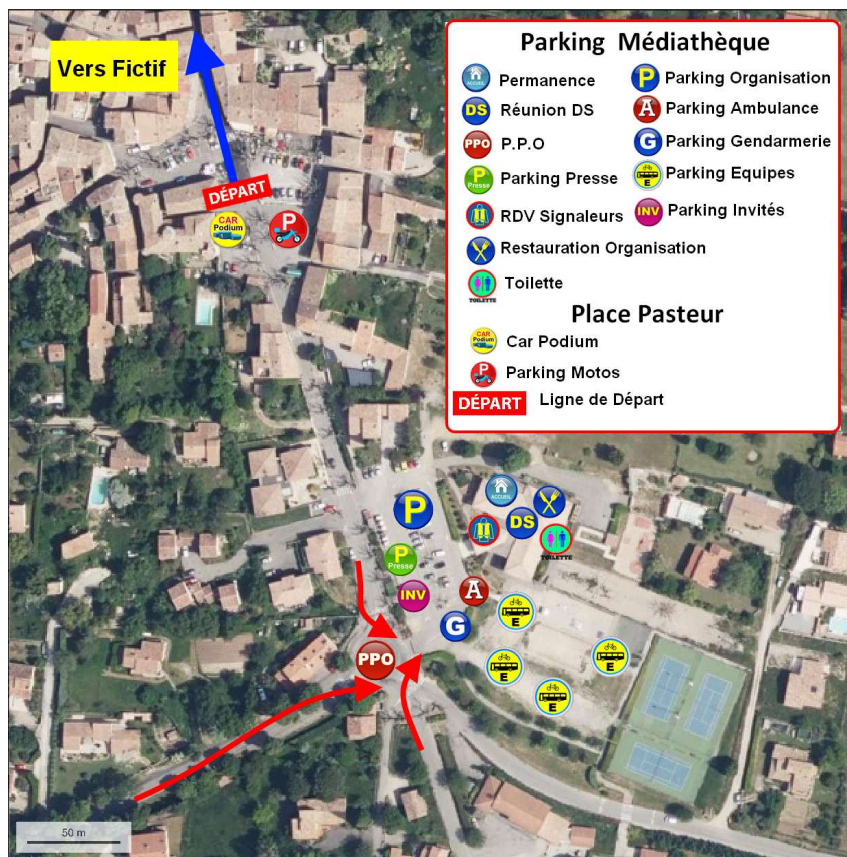


Comité **Région SUD** Provence Alpes Côte d'Azur

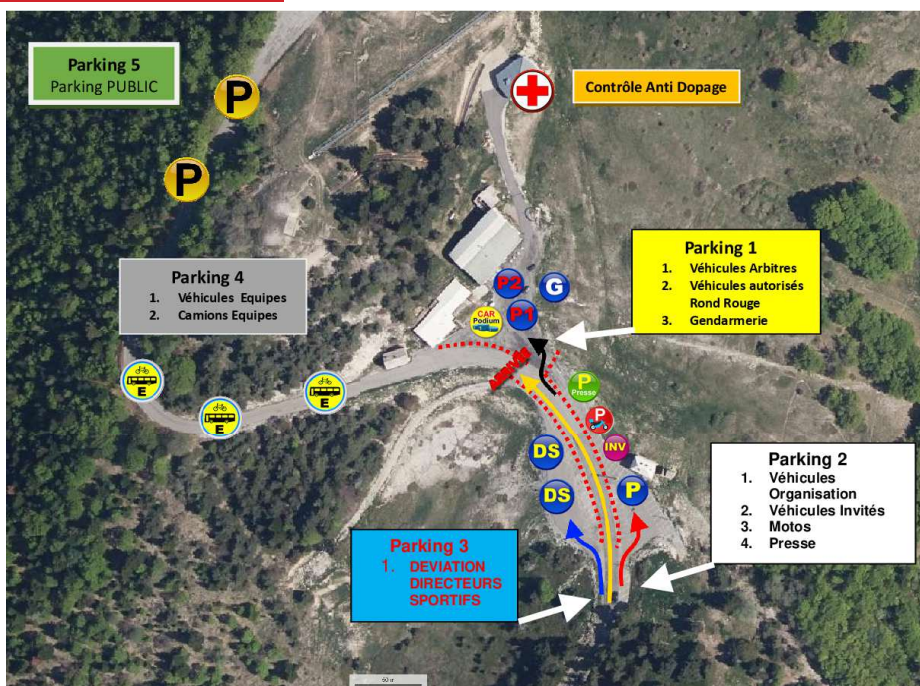
FÉDÉRATION FRANÇAISE DE CYCLISME

Alpes de Haute Provence - Hautes Alpes - Alpes Maritimes - Bouches du Rhône - Var - Vaucluse

Plan de la Zone de Départ



Plan de la Zone d'Arrivée



- Barrières Vauban
- Déviations DS
- Déviations Officielles
- Parcours Course
- Déviations Organisation

Guide Technique 2024



Comité **Région SUD** Provence Alpes Côte d'Azur

FÉDÉRATION FRANÇAISE DE CYCLISME

Alpes de Haute Provence - Hautes Alpes - Alpes Maritimes - Bouches du Rhône - Var - Vaucluse

Hôpital



Centre Hospitalier Louis Raffalli de Manosque
Chemin Auguste Girard
04100 MANOSQUE
04.92.73.42.00

Centre Hospitalier Intercommunal des Alpes du Sud
4 Avenue de la Libération
04200 SISTERON
04.92.33.70.00

Le Qr Code du Parcours sous Openrunner



le Parcours